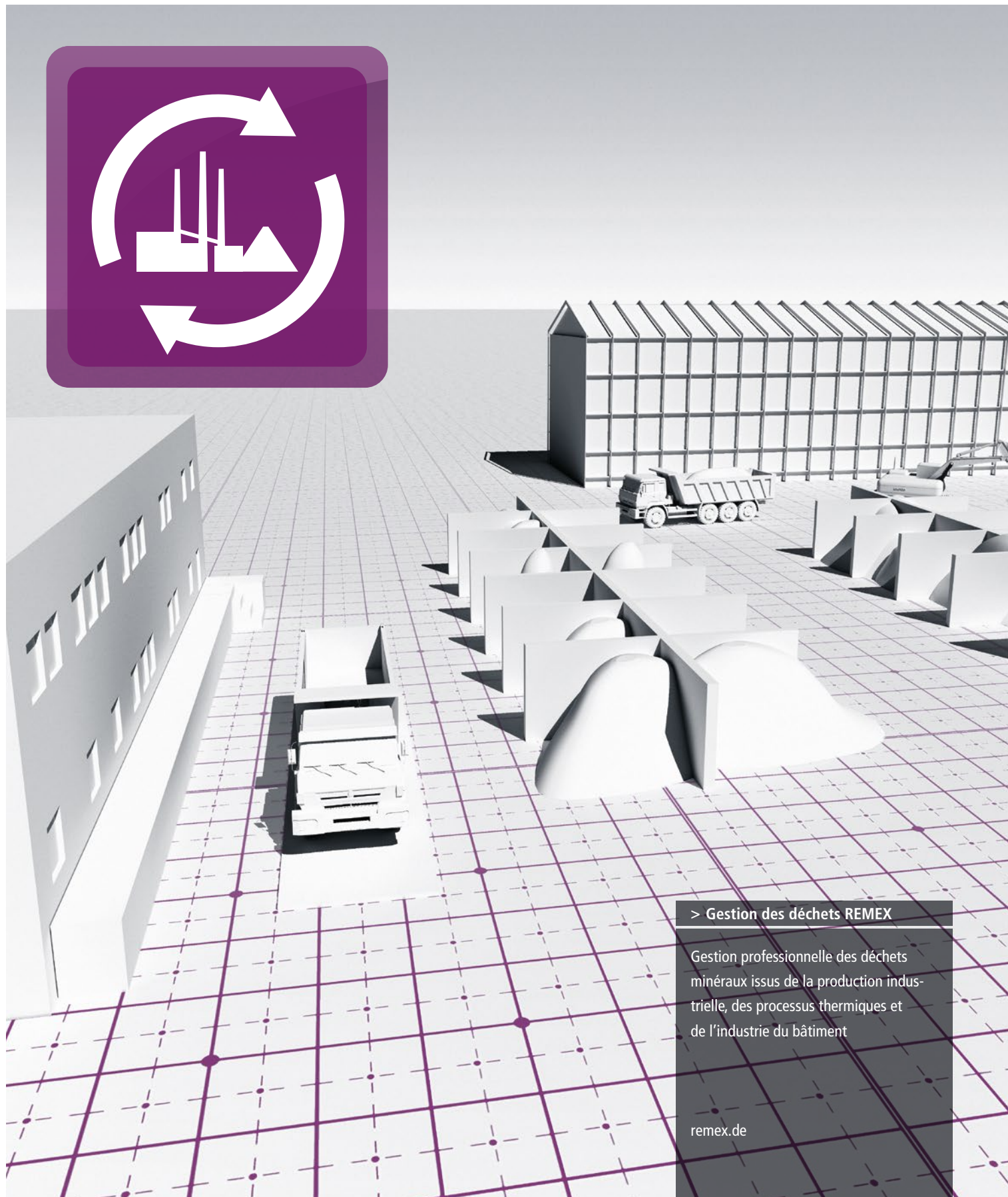


La gestion de déchets minéraux, qui crée de nouvelles valeurs



> Gestion des déchets REMEX

Gestion professionnelle des déchets minéraux issus de la production industrielle, des processus thermiques et de l'industrie du bâtiment

Plus-value écologique pour les déchets

Les déchets minéraux d'aujourd'hui sont les ressources de demain, à condition qu'ils soient traités correctement par des professionnels. Remettre les substances minérales du secteur du bâtiment, de l'énergie et de l'industrie dans le cycle des matières et les traiter, telles sont les missions de REMEX. À partir de ces compétences-clés, nous sommes devenus au fil des années un partenaire capital pour les communes et les entreprises : nos services sont complets et vont de la logistique à la valorisation ou à l'élimination sécurisée en passant par le traitement.



Depuis plus de **40** ans
REMEX se concentre sur le
potentiel des déchets en
terme de ressources

Spécialiste de la gestion des minéraux

Lors des processus d'incinération et de traitement thermique des déchets dans les sites d'incinération des déchets, lors de la production industrielle, lors de la démolition de bâtiments ou lors de mesures de rénovation des routes : les déchets minéraux sont partout. Ces substances désignent par exemple des cendres, des mâchefers ou des gâteaux de filtration, mais également des sols, des gravats ou des enrobés. Nous acceptons les déchets peu pollués ainsi que les déchets considérés comme dangereux.

Toujours tirer le meilleur

En tant qu'entreprise spécialisée dans la gestion des déchets certifiée, nous connaissons notre sujet sur le bout des doigts et, point encore plus important, nous savons comment nous y prendre. Notre devise : ce qui peut être recyclé est recyclé. Afin d'obtenir un taux de traitement optimal, nous investissons constamment dans les nouvelles technologies et dans un personnel hautement qualifié. Pour les déchets minéraux qui ne peuvent pas être réutilisés en raison de leur niveau de pollution trop élevé, nous proposons en outre un service d'élimination fiable dans des décharges en surface ou souterraines.



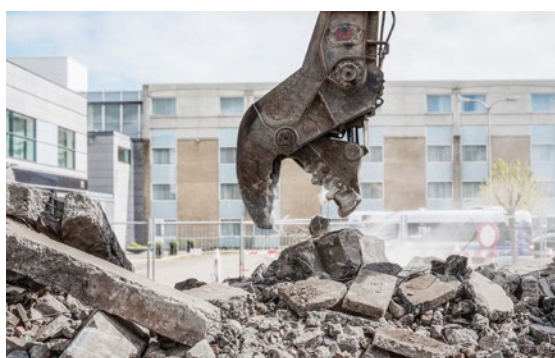
Gestion des déchets en toute confiance

En tant qu'entreprise de recyclage, nous organisons l'ensemble du cycle des matières minérales et tenons compte de l'ensemble des possibilités de recyclage et de valorisation pour chaque matériau.



Déchets industriels

Les déchets minéraux industriels sont des sous-produits de nombreux processus de production. Grâce à une gestion fiable des substances minérales, nous soulageons nos clients industriels de déchets tels que les mâchefers, les cendres, les boues et les sables.



Sols, gravats et enrobés

REMEX fait de la place sur les chantiers : nous procédons à toutes les étapes de la gestion des déchets minéraux de l'industrie du bâtiment. Nous traitons les gravats et les enrobés de sorte qu'ils puissent ensuite être réutilisés en tant que matériau de construction recyclé.

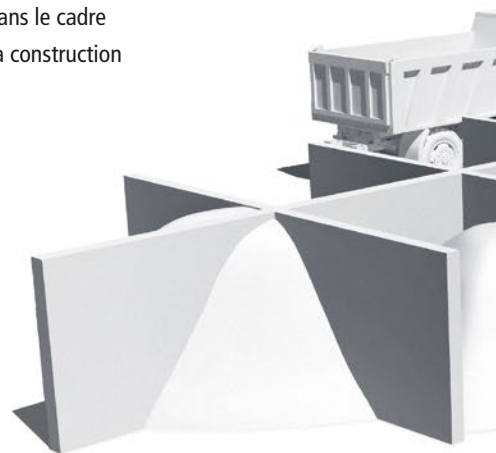


Mâchefers issus de l'incinération des ordures ménagères

Lors de l'incinération des déchets ménagers dans les usines d'incinération, les mâchefers et les scories restent. Ceux-ci sont parfaits pour une utilisation en tant que matériau de construction secondaire ou de remplacement dans le cadre de différentes applications dans le secteur de la construction de terrassements, de routes et de décharges.

gestion-des-dechets.remex.de

Pour chaque flux de déchets, nous mettons à disposition des informations complémentaires en ligne avec des pages détaillées.



Ballast ferroviaire

La rénovation de voies de chemin de fer demande des solutions efficaces en matière de gestion des anciens ballasts ferroviaires. REMEX propose des solutions de traitement adaptées et permet ainsi de procéder entre autres à une valorisation en tant que ballasts recyclés dans la construction ferroviaire.



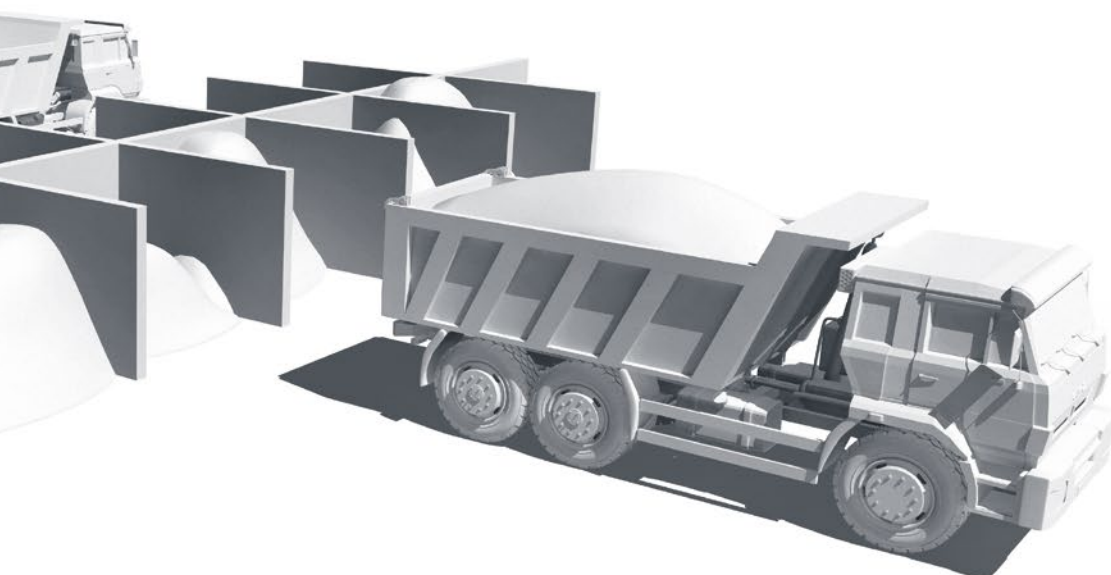
Gâteaux de filtration et cendres volantes

Les installations d'incinération de déchets et d'épuration des gaz produisent des déchets dangereux sous forme de cendres volantes, de gâteaux de filtration et d'autres résidus. Ces déchets ainsi que bien d'autres nécessitent une gestion par un spécialiste.



Balayage des routes

Dans le cadre de la gestion des déchets provenant du nettoyage des rues, le groupe REMEX propose également un service de traitement dans ses installations. Les particules fines sont utilisées dans la construction de terrassements et de décharges et les particules médianes sont en règle générale compostées. Les éléments restants subissent un traitement thermique.



La collecte professionnelle et le traitement des différents flux de déchets sont décisifs pour obtenir des taux de recyclage élevés

Vue d'ensemble de nos services

Nous proposons tous les services concernant les déchets minéraux : de l'évaluation des substances et de la classification, en passant par la logistique, le stockage temporaire, le traitement et la valorisation des matières premières contenues dans les déchets minéraux jusqu'à l'élimination, si le recyclage s'avère impossible.



Gestion complète des déchets minéraux, quel que soit leur degré de pollution



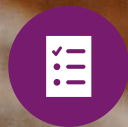
Notification de transferts des déchets en cas de transport à l'étranger



Détermination du niveau de pollution en partenariat avec des laboratoires reconnus



Valorisation entre autres dans les terrassements, la construction de routes et décharges ou le remblayage de mines



Aide à l'évaluation et la classification du type de déchet



Offre de services logistiques par camion, bateau et train



Aide à l'obtention des autorisations, l'établissement des justificatifs et la documentation

REMEX®

INVESTIR POUR L'AVENIR

Spécialiste de la gestion et du recyclage de déchets minéraux ainsi que des travaux de décontamination, du remblayage minier et de l'exploitation de décharges, REMEX fait partie du groupe REMONDIS, l'une des plus grandes entreprises mondiales de recyclage, service et gestion de l'eau. Le groupe possède des filiales et entreprises associées dans plus de 30 pays en Europe, en Afrique, en Asie et en Australie. Le groupe et ses 30 000 employés est au service d'environ 30 millions de citoyens ainsi que plusieurs milliers d'entreprises. Au plus haut niveau. Investir pour l'avenir.

REMEX RESSOURCES MINÉRALES SAS
10 rue de Boulogne // 67100 Strasbourg
France // T +33 3 88 97 25 00
F +33 3 88 97 12 65 // info@remex.fr
remex.fr

REMEX GmbH
Am Fallhammer 1 // 40221 Düsseldorf
Allemagne // T +49 211 17160-0
F +49 211 17160-420 // info@remex.de
remex.de